

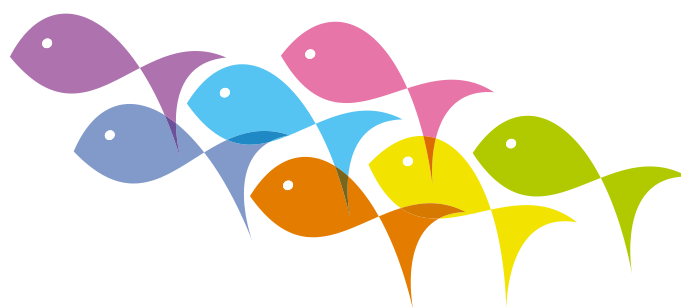


Slecht weer protocol

Strategisch beleid

IPB

Slecht weer protocol



Slecht weer protocol

Wanneer het weer om extra oplettendheid vraagt door gladheid, mist of storm dan kan het KNMI een weeralarm afgeven.

Het weeralarm is de hoogste trap van waarschuwingen. Het KNMI is in ons land de officiële instantie om weerwaarschuwingen uit te geven. Informatie is te vinden op www.knmi.nl.

Er worden verschillende fasen onderscheiden: een waarschuwing voor gevaarlijk weer (code geel), een waarschuwing voor extreem weer (code oranje) of een weeralarm (code rood).

Het weeralarm geldt alleen voor bepaalde weersomstandigheden als die op grote schaal optreden. De criteria gelden voor: storm, zeer zware windstoten, zware sneeuwval, sneeuwjacht of sneeuwstorm, gladheid door ijzel, zwaar onweer, en overvloedige regen.

Afgesproken is dat bij een weeralarm (code rood), geldend voor onze school/regio, er geen school zal zijn voor leerlingen. Indien code rood in de loop van de dag voor schooltijden afgegeven wordt sluit de directie de school. De kinderen gaan dan niet zelf naar huis, maar worden opgehaald door de ouders/verzorgers. De ouders/verzorgers worden d.m.v. een Parro-bericht op de hoogte gesteld.

Er zijn ieder jaar een aantal uren opgenomen in het jaarrooster om in te zetten in geval van sluiting door calamiteiten. Wanneer deze worden overschreden worden de gemiste lesdagen vanwege het weeralarm weer ingehaald.

Wanneer er voor schooltijd code oranje wordt afgegeven dan is de school open. Ouders/ verzorgers maken een veiligheidsafweging.

- Code Rood: school is of gaat dicht.
Als code rood voor schooltijd bekend is wordt per geval gekeken naar de melding wat regio of tijdsbestek betreft. Dit kan bijvoorbeeld betekenen dat de school later begint of er op andere wijze maatwerk wordt geleverd. Directeuren en bestuur nemen hierover een besluit en zullen dit waar mogelijk 's avonds voor 19.00 uur aan ouders meedelen. Bij code rood melding voor het hele land is veiligheid voor medewerkers en kinderen belangrijk en zal de school gesloten zijn.
Als code rood tijdens de lesdag voor schooltijden wordt afgegeven dan gaat de school eerder sluiten. De ouders/verzorgers worden d.m.v. een Parro-bericht op de hoogte gesteld, dat ze hun kind kunnen halen.
Wanneer de situatie een hele of een deel van de dag duurt, zal er geen online onderwijs gegeven worden door de scholen.
- Code oranje of geel: school is open.
Ouders/ verzorgers maken een veiligheidsafweging. Medewerkers worden in principe verwacht op hun werk. Wanneer in overleg met de directie besloten wordt dat aanwezigheid niet mogelijk is, wordt onderwijs op afstand verzorgd en waar mogelijk worden de kinderen op school opgevangen door een collega of ondersteuner. Wanneer noodzakelijk kijken we binnen de vereniging of er ondersteuners zijn vanuit een andere school die kunnen ondersteunen op een school met vervangingsproblematiek. De locatie directeur inventariseert welke leerkrachten niet aanwezig kunnen zijn op school en laat aan ouders weten hoe dit opgelost wordt.

Voor meer informatie verwijzen wij jullie naar de website van het KNMI:
<https://www.knmi.nl/kennis-en-datacentrum/uitleg/knmi-waarschuwingen>